

網走 はどんなところですか？

網走市は北海道の東部にあり、オホーツク海に面しています。市内には大小5つの湖と天都山と呼ばれる小高い山があり、起伏と変化に富んだ景観を形成しています。

自然の豊かさ魅力です。網走市は網走国定公園に位置しており、市内の濁瀧湖は2005年11月、ラムサール条約の登録湿地になりました。さらに阿寒国立公園や世界自然遺産に登録された知床国立公園が隣接し、網走は自然公園に囲まれた地域といえます。

また地震や台風などの自然災害による被害がほとんどない安全なまちです。



ラムサール条約の登録湿地・濁瀧湖畔



世界自然遺産・知床までは車で80分

網走 周辺にはどんなところがあるのですか？

網走から車で足をのびてみましょう。片道1時間で屈斜路湖、摩周湖まで、2時間ならば世界自然遺産に登録された知床(ウトロから知床五湖方面)まで行くことができますから、国内でも有数の観光地への日帰り旅行が網走を起点として楽しめます。また、宿泊すれば行動範囲はさらに拡大。多彩な旅行を楽しむことができます。

網走を含めて温泉がたくさんありますので、温泉巡りをしたり、写真が趣味の方は絶好のポイントをいくつも見つけることができますでしょう。

交通 アクセスに不自由はありませんか？

女満別空港までは網走から車でわずか30分。女満別空港から東京(羽田)までは1時間40分の飛行時間で、名古屋や大阪(関空)もそれぞれ1時間55分、2時間15分でアクセスしていますから、不意の用事があっても十分に対応ができるでしょう。



買物 は大丈夫ですか？

市内の商店街は、大きく市の中心部と郊外地区に分かれます。市の中心部には網走川に沿って、昔から商店街や飲食店街を形成しており、市役所や国、北海道の出先機関もこの地域に位置しています。

また、住宅地が郊外に広がるにつれて、市の中心部と郊外の住宅地を結ぶ道路に面して、大型スーパーや衣料品店、ホームセンターなどがショッピングゾーンを形成しています。日常の買い物には不便を感じる事がありません。



大型店が立ち並ぶ3・3・3大通



網走川左岸の大型スーパー

趣味 を活かせる場はありますか？

市内では、陶芸、絵画、音楽、ダンスなど市民による様々な文化活動が盛んです。市内の文化交流センターでは約150のサークルが活動しているほか、市主催の各種教室が開かれています。

また市内には1000席と500席のホールがあり、年間を通じて各種コンサートや公演が行われています。



網走 にはどんな病院がありますか？

総合病院「網走厚生病院」があり、地域のセンター病院の役割を担っています。外来、入院などの一般診療や人間ドックのほか毎月1回、地域の住民を対象とした院内講演会も開催されています。また、脳神経外科の専門病院として「網走脳神経外科・リハビリテーション病院」があり、最先端の高度医療が行われています。このほか、多くの病院、診療所がありますので、皆さんのかかりつけの医療機関を見つけることができます。



携帯 電話やインターネットは使えますか？

よほどの山奥にでも行かない限り、日常生活圏内であれば携帯電話は全く不自由なく使用することができます。

インターネットもADSLはもちろん、光ファイバーによる接続サービスも提供されています。

冬の 生活はどのようなものですか？

スキーや氷上わかさぎ釣りなど、市民は冬を積極的に楽しんでいます。

また、冬は寒くて雪が降るものというのは北海道では当たり前ですから、冬の生活を快適に過ごすための工夫がされています。各家庭には主に灯油を燃料とする大型のストーブがあり、これで寒い冬でも家の中を暖かくして快適に過ごせるのです。外は氷点下の寒さでも家の中ではTシャツという過ごし方も珍しくありません。

雪が降ると除雪車が道路に積もった雪を脇に寄せて交通を確保します。自動車のタイヤは冬でもすべりにくいスタッドレスタイヤに履き替えます。コツを覚えれば誰でも雪道を運転できます。



冬の 服装はどのようなものですか？

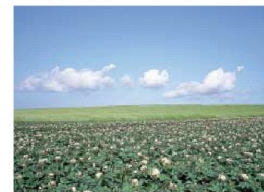
衣類は新素材などの開発で、薄くて軽量でも保温効果の高い防寒衣料が市販されています。ですから、寒い冬でも不自由なく外出をすることができます。

逆に屋内が暖房で暖かくなっているので、重ね着などで調節しないと暑くなってしまふこともあります。

網走 の産業はどのようなものですか？

豊穡なオホーツク海の漁場からは、サケ、カニをはじめとする豊富な海産物が水揚げされています。網走湖や能取湖などの湖ではホタテ貝やしじみ貝の養殖が盛んです。

また、肥沃な農地を背景に畑作と酪農の大規模な経営が行われており、麦や馬鈴薯、ビート、肉類や牛乳などが出荷されています。



絵のように美しい農村景観(郊外)



サケ・マスの加工。網走は水産業が盛んです。